



NOWOŚCI
2024

PRODUKTY DO AUTOMATYKI
DOMOWEJ I BUDYNKOWEJ
FIRMY BECKER.



BECKER
for you. forever.

Napędy do markiz z funkcją awaryjnej obsługi ręcznej i elektronicznym wyłącznikiem krańcowym

Napędy z awaryjną korbą ręczną są teraz dostępne także z elektronicznym wyłącznikiem krańcowym lub zintegrowanym odbiornikiem radiowym. Seria napędów E33 łączy w sobie

zalety awaryjnej obsługi ręcznej z technicznymi właściwościami elektronicznego wyłącznika krańcowego. Seria C33 zawiera dodatkowo zintegrowany odbiornik radiowy Centronic.

Typ E33 z elektronicznym wyłącznikiem krańcowym



- Wykrywanie blokad z wielokrotnymi testami
- Funkcja odciążenia materiału: napęd chroni materiał poszycia poprzez odciążenie w górnym położeniu krańcowym – z możliwością opcjonalnej dezaktywacji/aktywacji
- Funkcja napinania materiału: napęd napina materiał poszycia poprzez przesuw do dowolnej pozycji cofania – z możliwością opcjonalnej dezaktywacji/aktywacji
- Zwiększona siła zamykania np. do markiz kasetowych
- Po uruchomieniu w sytuacji awaryjnej napęd automatycznie odnajduje swoje położenia krańcowe
- Możliwość przełączania działania przy ograniczniku
- Automatyczne wyrównywanie długości poszycia: wydłużenie poszycia jest automatycznie wykrywane i korygowane przez napęd

Typ C33 ze zintegrowanym odbiornikiem radiowym Centronic



Wszystkie zalety typu E33, a dodatkowo:

- Możliwość zaprogramowania dwóch pozycji pośrednich
- Kompatybilny z czujnikami słońca/wiatru/deszczu dla najwyższego poziomu komfortu
- Zintegrowany odbiornik radiowy Centronic: jednokierunkowy, 868,3 MHz, kompatybilny ze sterownikami serii Centronic
- Możliwość obsługi lokalnej za pomocą pojedynczego przycisku przewodowego

Akcesoria do napędów E33 i C33 z awaryjną obsługą ręczną



Zestaw akcesoriów do markiz NHK, złożony z przekładni stożkowej i zestawu adapterów DW78N

Teraz także z systemem radiowym CentronicPlus: napędy do rolet z technologią Evolution i interfejsem Bluetooth®

Typ EVO 20 R PLUS BT ze zintegrowanym nadajnikiem-odbiornikiem CentronicPlus



- Technologia Evolution umożliwia wybór różnorodnych profili przesuwu: standardowego, dynamicznego, cichego
- Zoptymalizowana obsługa rolet z funkcją żaluzji
- Technologia silnika gwarantuje wyjątkowo cichą pracę
- Funkcja ochrony moskitiery: wykrywa otwarte moskitiery i zapobiega uszkodzeniom systemu
- Zabezpieczenie przed przymarzeniem u góry: napęd zatrzymuje się krótko przed osiągnięciem ogranicznika górnego położenia krańcowego, pozycja ta jest cyklicznie sprawdzana i korygowana
- Zintegrowany interfejs Bluetooth umożliwia konfigurację za pomocą aplikacji na smartfona
- Czułe wykrywanie przeszkód w kierunku DÓŁ optymalnie chroni instalację i przeszkodę



Technologia CentronicPlus

CentronicPlus zwraca uwagę atrakcyjnym wzornictwem pilota ręcznego i rozbudowanymi możliwościami obsługi. Ten system radiowy zapewnia ciągłą łączność pomiędzy pilotem i odbiornikiem: sygnał radiowy może docierać do napędu nie tylko bezpośrednio z pilota, lecz także za pośrednictwem innego odbiornika dzięki najnowocześniejszej technologii routingu.

- Kolorowe diody LED do wskazywania stanu obsługiwanych odbiorników
- Niezawodne dwukierunkowe połączenie radiowe, umożliwiające odczyt rzeczywistego stanu urządzeń poprzez bramkę sieciową (CC41 lub homee)
- Odporna na zakłócenia częstotliwość radiowa (868 MHz)
- Niezwykle łatwa obsługa dzięki automatycznemu rozpoznawaniu nowych urządzeń oraz typu odbiornika (np. rolet, markiz, aktuatora przełączającego, żaluzji itp.)
- Kompatybilny z wieloma sterownikami serii Centronic II i III



Technologia Evolution

Wyjątkowo cicha praca – to znak rozpoznawczy serii napędów EVO. Dzięki inteligentnym rozwiązaniom technicznym, nowa seria napędów wyróżnia się niemal bezszelestną pracą. Możliwość ustawienia rozmaitych profili przesuwu pozwala na jeszcze większą elastyczność użytkowania i ograniczenie niepotrzebnego hałasu.

Inteligentna technologia EVO jest teraz dostępna w połączeniu z systemem radiowym CentronicPlus. Dzięki temu, te wyjątkowo ciche typy napędów mogą być obsługiwane przy użyciu pilota ręcznego lub ściennego także za pomocą najefektywniejszego systemu radiowego Becker.



Napędy do rolet ze zintegrowanym nadajnikiem-odbiornikiem radiowym Matter



Typ napędu ze zintegrowanym nadajnikiem-odbiornikiem radiowym Matter

- Automatyczne wykrywanie położenia krańcowych
- Zabezpieczenie przed przemarznięciem u góry
- Czułe wykrywanie przeszkód
- Funkcja ochrony moskitiery
- Zintegrowany nadajnik-odbiornik radiowy Matter umożliwia integrację w wielu systemach otwartych



Technologia Matter

Dzięki nowemu systemowi radiowemu „Matter“, projektowanie i realizacja systemów inteligentnego domu stanie się w przyszłości jeszcze łatwiejsze. Obecnie ponad 180 przedsiębiorstw pracuje wspólnie nad standardem, który zmieni branżę Smart Home. Nowy standard połączenia ma stanowić pomost, dzięki któremu urządzenia systemu inteligentnego domu (Smart Home) będą współpracować ponad wszelkimi platformami. Zdolność do łączenia z urządzeniami konkretnych firm, np. Amazon, Apple, Google itp., nie będzie już miała znaczenia.

Becker dołącza do licznych marek, takich jak Amazon, Apple, Google, Ikea, Philips i Samsung. Żaden system sterowania nie ma być narzucany użytkownikowi. Zamiast tego produkty Becker powinny być dyskretnie zintegrowane z systemami. Dlatego właśnie podejście Matter otwiera drzwi w firmie Becker.

Im łatwiejsze stanie się dla klientów łączenie urządzeń różnych producentów, tym silniejszy będzie rynek tych produktów. Dzięki Matter klienci będą mogli adresować napędy Becker bezpośrednio do urządzeń końcowych, np. za pośrednictwem Apple HomeKit lub Google Home. Korzystanie z dodatkowych domowych centrów sterowania lub bramek nadal będzie opcją, ale nie będzie już obowiązkowe.

Wybrana technologia zapowiada wysokie bezpieczeństwo przesyłu. Dzięki wielu znanym i cenionym przedsiębiorstwom zaangażowanym w sojusz użytkownicy mogą liczyć na wysoką dostępność, a tym samym pewność takiego rozwiązania. Firma Becker jako jeden z członków „Connectivity Standards Alliance“ (dawniej Zigbee Alliance) z przyjemnością angażuje się w projekt mający na celu ujednoczenie nowego ekosystemu Smart Home.

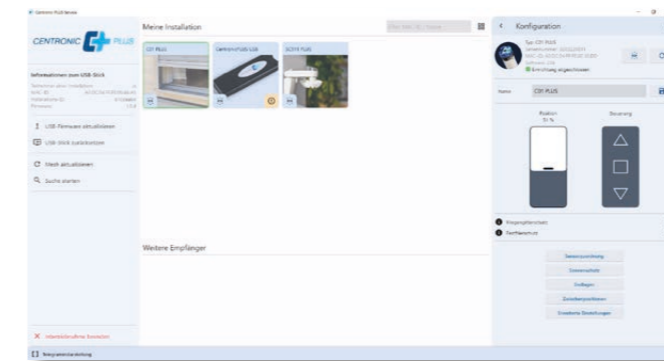
Aktuator KNX / SMI



16-kanałowy aktuator KNX/SMI z interfejsem Bluetooth

- Umożliwia skanowanie kluczy Key-ID wszystkich podłączonych urządzeń
- Możliwa równoległa praca maks. 16 napędów
- Automatyczne wyłączenie wyjść ogranicza zużycie energii przez napędy w trybie czuwania
- Możliwość uruchomienia, konfiguracji i obsługi z poziomu bezpłatnej aplikacji
- Wskaźnik LED stanu na urządzeniu

Narzędzie serwisowe CentronicPLUS



Pomocnicze narzędzie rozruchowo-serwisowe CentronicPlus

- Łatwe uruchomienie i konserwacja instalacji CentronicPlus
- Wygodne zarządzanie funkcjami ochrony przeciwstycznej, takimi jak przypisywanie czujników czy centralne ustawianie wartości progowych
- Bezprzewodowa aktualizacja oprogramowania napędów, odbiorników i czujników
- Uruchomienie i konfiguracja urządzeń CentronicPlus
- Intuicyjny interfejs obsługowy ułatwiający użytkowanie
- Różnorodne opcje diagnostyczne

Sterowniki czasowe i sterowniki osłon przeciwsłonecznych ze zintegrowanym interfejsem Bluetooth®



TimeControl TC72 - Zegar sterujący i sterownik osłon przeciwsłonecznych ze zintegrowanym interfejsem Bluetooth

- Interfejs Bluetooth do konfiguracji z poziomu aplikacji
- Funkcje Astro
- Wstępnie zaprogramowane czasy przełączania
- Duży, podświetlany wyświetlacz
- Ustawianie i automatyka wartości progowych w trybie ochrony przeciwsłonecznej
- Wstępnie ustawione wartości progowe
- Zakres funkcji jak w TC52 lub SWC62



MemoControl MC52 - Przycisk Memory ze zintegrowanym interfejsem Bluetooth

- Interfejs Bluetooth do konfiguracji z poziomu aplikacji
- Funkcje Astro w trybie rolety
- Ustawianie i automatyka wartości progowych w trybie ochrony przeciwsłonecznej
- Zakres funkcji jak w TC52 lub SWC62
- Umożliwia zaprogramowanie po jednym czasie Memory w kierunku Góra i Dół

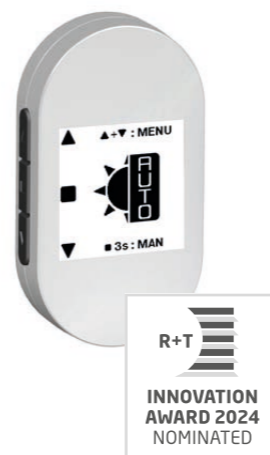
Nowe wzornictwo przełącznika i przycisku



Przełącznik/przycisk do rolet i osłon przeciwsłonecznych

- Nowoczesny wygląd
- Przełącznik/przycisk kompletny z ramką
- Możliwość montażu w każdej podtynkowej puszcze instalacyjnej Ø 58 mm zg. z DIN EN 49073 / DIN EN 60670
- Możliwość integracji z seriami przełączników wielu producentów

Inteligentne czujniki radiowe



SensorControl SC631 PLUS - Solarny czujnik światła na szybie CentronicPlus

- Pozyskiwanie energii poprzez zasilanie solarne
- Możliwość ładowania przez USB-C (eliminuje konieczność wymiany baterii)
- Dołączone samoprzylepne podkładki do montażu, przeznaczone do wielokrotnego użytku
- Konfiguracja poprzez wyświetlacz E-Paper
- Obsługuje systemy radiowe Centronic i CentronicPlus
- Rozkład wartości czujników poprzez sieć CentronicPlus Mesh



SensorControl SC861 PLUS - Solarny czujnik słońca/wiatru CentronicPlus

- Zintegrowane zasilanie solarne eliminuje konieczność prowadzenia przewodu
- Sterowanie indywidualne, grupowe lub centralne
- Możliwość wygodnego definiowania wartości progowych za pomocą pilota ręcznego lub sterowników centralnych
- Technologia Mesh pozwala na automatyczne połączenie wszystkich urządzeń w sprawnie działającą sieć
- Przycisk obsługowy bezpośrednio na urządzeniu
- Nadaje się do montażu na zewnątrz

Odbiornik i nadajnik radiowy z systemem radiowym DECT



VarioControl VC420 DECT - Uniwersalny odbiornik radiowy do montażu podtynkowego DECT

- Umożliwia rozbudowę już zamontowanych napędów w system automatyki domowej FRITZ!Box
- Programowanie „one-button”: łatwe programowanie poprzez wciśnięcie przycisku
- Możliwość podłączenia zewnętrznego przycisku
- Możliwość bezprzewodowej aktualizacji oprogramowania
- Możliwość montażu w każdej podtynkowej puszcze instalacyjnej Ø 58 mm zg. z DIN EN 49073 / DIN EN 60670



LightControl LC422 DECT - Aktuator przełączający ze zintegrowaną jednostką nadawczą DECT

- Umożliwia włączenie oświetlenia do automatyki domowej FRITZ!Box
- Możliwość podłączenia dwóch przycisków dla kanałów nadawczych: łączenie inteligentnych funkcji poprzez FRITZ!Box
- Możliwość podłączenia dowolnego przełącznika/przycisku
- Możliwość montażu w każdej podtynkowej puszcze instalacyjnej Ø 58 mm zg. z DIN EN 49073 / DIN EN 60670

Technologia DECT/BoxCTRL

Zewnętrzne odbiorniki radiowe z systemem radiowym DECT umożliwiają bezpośrednie połączenie z FRITZ!Box, przez co nie wymagają zastosowania dodatkowej bramki sieciowej. Rosnący ekosystem FRITZ! obejmuje coraz więcej produktów polecanych zwłaszcza do tworzenia systemów inteligentnego domu.

Najważniejsze cechy systemu:

- Dwukierunkowy system radiowy
- Otwarty standard radiowy zapewniający kompatybilność z produktami innych producentów
- Nie wymaga stosowania bramek, centrali lub aktuatorów innych dostawców dzięki wykorzystaniu dostępnych urządzeń bazowych lub routerów
- Możliwość bezprzewodowej aktualizacji oprogramowania

EscapeSet do drugiej drogi ewakuacyjnej



EscapeSet do rolet nadstawnych lub w skrzynkach podtynkowych

- Szybkie otwieranie nawet przy braku zasilania
- Podczas pierwszego przesuwu inicjującego lub po awaryjnym otwarciu, korba ręczna jednorazowo się obraca
- Napęd z funkcją czułego wykrywania przeszkód i blokad
- Napęd automatycznie rozpoznaje położenia krańcowe, także po użyciu korby ręcznej
- Możliwość stosowania z roletami nadstawnymi lub w skrzynkach podtynkowych

Bezpieczeństwo nawet w sytuacji zagrożenia

Druga droga ewakuacyjna wymagana jest w coraz większej ilości budynków. Bezpieczne rozwiązanie potrzebne jest zwłaszcza w przypadku stosowania napędów elektrycznych – także w razie awarii zasilania sieciowego. EscapeSet pozwala spełnić wymóg zapewnienia dodatkowej drogi ewakuacyjnej. Korba ręczna zamontowana wewnątrz umożliwia łatwe i szybkie podniesienie pancerza/poszy-

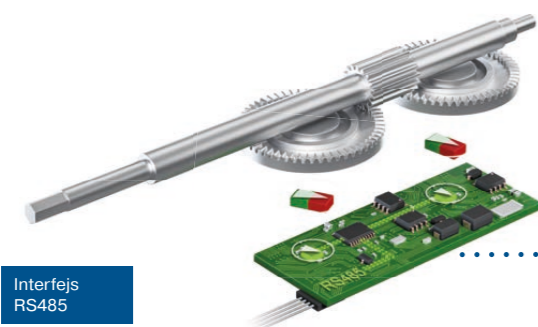
cia w każdej sytuacji. Po użyciu korby ręcznej napęd automatycznie odnajduje swoje położenia krańcowe bez konieczności ich ponownego ustawiania. Korba ręczna obraca się wyłącznie podczas pierwszego przesuwu inicjującego. Następnie pozostaje ona niemal niewidoczna i jest umieszczona na stałe w uchwycie obok okna.

Ważna informacja dotycząca montażu i sprzedaży

Ze względu na porozumienia wynikające z prawa patentowego, dostawa napędu typu E22 w roletach stosowanych w połączeniu z systemami drzwi ewakuacyjnych w domach, budynkach modułowych oraz obiektach komercyjnych w technologii masywnego budownictwa drewnianego i/lub lekkiego szkieletu drewnianego jest niedozwolona.



Napędy z enkoderem absolutnym do tekstylnych przegród przeciwdymowych i przeciwpożarowych



Interfejs RS485



Typ AE FKB 10A

- Napęd rurowy ze specjalnie opracowanym enkoderem absolutnym o poziomie sprawności „d”
- Elektroniczna rejestracja pozycji
- Nie wymaga dostępu do głowicy silnika podczas montażu/w trakcie budowy instalacji
- Interfejs RS485
- Brak konieczności przesuwu referencyjnego po awarii zasilania

Sterownik silnika XCF-400e



Sterownik silnika XCF-400e

- Kontrola prędkości zamykania i funkcji napędu rurowego
- Możliwość ustawienia pozycji pośredniej z czasem postoju
- Zintegrowane złącze USB-C
- Konfiguracja i konserwacja za pomocą oprogramowania PC (SetupXpert) oraz klucza sprzętowego USB (ochrona oprogramowania)
- Możliwość podłączenia elektrycznej listwy bezpieczeństwa
- Wyjścia przekaźników stanu
- Automagiczne ponowne otwarcie po potwierdzeniu alarmu

Napędy do szklanych okien przesuwnych

Typ C PS G1 4A



- Elektroniczny wyłącznik krańcowy
- Automagiczne wyrównanie długości linki/pasa: wydłużenie zaczepów jest automagicznie wykrywane i korygowane przez napęd
- Wykrywanie blokad: w przypadku przeszkód (np. przymarznięcia) i wzrostu momentu obrotowego, napęd wyłącza się
- Delikatny dosuw do ogranicznika u góry: delikatny dosuw optymalnie chroni instalację
- Zintegrowany hamulec prądu spoczynkowego – utrzymuje napęd w stanie beznapięciowym na stałej pozycji. Czynniki bezpieczeństwa: podwójne zabezpieczenie





BECKER Antriebe

Napędy i sterowania do rolet, osłon
przeciwśłonecznych i innych zastosowań

ul. Piłsudskiego 3g
95-200 Pabianice

Tel.: +48 42 27 97 000
Fax: +48 42 27 97 009

info@becker-antriebe.pl
www.becker-antriebe.pl



BECKER
for you. forever.