



## Der sichere Weg nach draußen.

Das EscapeSet für den 2. Fluchtweg  
von Becker.



**BECKER**  
Gemeinsam einfacher.





## Sicher fühlen für den Fall der Fälle

Der zweite Fluchtweg ist für immer mehr Gebäude vorgeschrieben und durch Fenster oder Terrassentüren einfach realisierbar. Daraus resultiert bei der Nutzung von elektrischen Antrieben die Forderung nach einer sicheren Lösung - auch bei Netzausfall.

Mit dem neuen Becker EscapeSet kann der Anwender den Anforderungen eines weiteren Fluchtwegs gerecht werden. Durch die im Innenbereich montierte Handkurbel lässt sich der Behang in jeder Situation leicht und schnell nach oben kurbeln. Damit ist der sichere Weg nach draußen frei.

Auch nach dem Einsatz der Handkurbel findet der Antrieb selbstständig seine Endlagen wieder, ohne neu eingestellt werden zu müssen. Die Handkurbel dreht nur bei der ersten Installationsfahrt mit. Danach verbleibt sie unauffällig und fest in einer Halterung neben dem Fenster.



### Im Ernstfall einsatzbereit

Alle Behänge sind heruntergefahren und der Weg zur Haustür ist durch Feuer versperrt? Hinzu kommt, dass der Strom ausgefallen ist? Hier kommt das EscapeSet zum Einsatz. Durch die Handkurbel lässt sich der Behang schnell und leicht nach oben kurbeln.

Für den Ernstfall ist das Gebäude mit dem EscapeSet gut vorbereitet und gibt seinen Bewohnern ein sicheres Gefühl.

## Highlights des EscapeSet

---

- Schnelles Öffnen auch bei Stromausfall
- Optimales Übersetzungsverhältnis der Handkurbel zum Antrieb
- Handkurbel dreht sich bei der ersten Installationsfahrt oder nach Auslösung einmalig mit
- Antrieb mit sensibler Hindernis- und Blockiererkennung
- Antrieb erkennt automatisch seine Endlagen, auch nach Betätigung der Handkurbel
- Einsetzbar für Rollläden in Aufsatzelementen oder Neubaukästen

## Inhalt EscapeSet

---

- Antrieb mit elektronischer Endabschaltung 12 Nm
- C-Plug (3 m)
- Wandlager, je nach Set
- Minilasche oder Steckzapfen, je nach Set
- Rollladen Escape Mitnehmer-Set (beinhaltet Ring, Abtriebswellenadapter und Mitnehmer)
- Rollladen Escape Handkurbel-Set, je nach Auswahl für Aufsatzelement oder Neubaukasten

## Wichtige Information zum Einbau und Verkauf!

---

Aufgrund von patentrechtlichen Vereinbarungen ist die Lieferung des Antriebstyps E22 in Rollladen-Anwendungen in Verbindung mit Fluchttürlösungen in den Bereichen Häuser, Modulbauten und Gewerbeobjekte in Holzmassiv- und/oder Holzständerbauweise nicht gestattet.



Einsetzbar für:

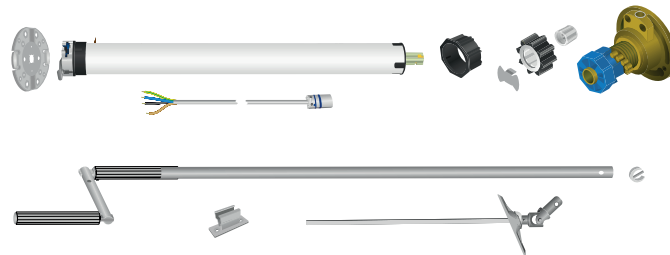
- Rollläden in Aufsatzelementen

## EscapeSet Aufsatz 12 Nm

4007 000 030 0

Bestehend aus:

- Antrieb R12-17-E22 (2010 120 176 0)
- C-Plug 3 m (2010 270 380 0)
- Wandlager mit Raste (4930 300 382 0)
- Minilasche (4930 300 536 0)
- Rollladen Escape Mitnehmer-Set (4007 200 066 0) beinhaltet Ring S60L, Abtriebswellenadapter, Mitnehmer S60
- Rollladen Escape Handk.-Set Aufsatzel. (4007 200 067 0) beinhaltet Kegelradgetriebe für 60er 8-kant Welle, Gelenklager mit Vierkantstab 45° SW6, Gelenkkurbel 1m, Kurbelstangenhalter



Einsetzbar für:

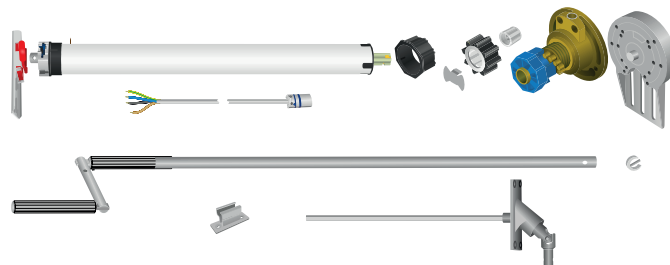
- Rollläden in Neubaukästen

## EscapeSet Neubau 12 Nm

4007 000 032 0

Bestehend aus:

- Antrieb R12-17-E22 (2010 120 176 0)
- C-Plug 3 m (2010 270 380 0)
- Universalwandlager (4930 200 005 0)
- Steckzapfen rund (4930 300 159 0)
- Rollladen Escape Mitnehmer-Set (4007 200 066 0) beinhaltet Ring S60L, Abtriebswellenadapter, Mitnehmer S60
- Rollladen Escape Handk.-Set Neubau. (4007 200 071 0) beinhaltet Kegelradgetriebe für 60er 8-kant Welle, Gelenklager mit Vierkantstab 90° SW6, Gelenkkurbel 1m, Kurbelstangenhalter



- ▶ Als optionales Zubehör kann ein Universal-Getriebehalter (4930 300 698 0) bestellt werden.