



# Ensemble pour simplifier l'automatisation des bâtiments.

Moteurs tubulaires KNX/SMI pour volets roulants et  
protections solaires avec **BECKER**.



**BECKER**  
Ensemble tout simplement.



Votre espace de vie est un lieu unique. Un lieu où vous pouvez faire ce qu'il vous plaît, vous sentir à l'aise et vous détendre.

Les systèmes domotiques d'aujourd'hui offrent déjà de nombreuses possibilités. L'un des nombreux avantages :

Tous les moteurs communiquent avec la commande domotique centrale. La position effective de tous les volets roulants peut être représentée graphiquement en temps réel sur les terminaux installés dans la maison et commandée directement en effleurant l'écran tactile.



# Sommaire

Généralités concernant l'automatisation des bâtiments .....	4
<b>Moteurs tubulaires SMI et accessoires pour volet roulant</b>	
Moteurs tubulaires pour axes à partir de Ø 38 mm .....	6
Accessoires mécaniques pour axes à partir de Ø 38 mm.....	7
Moteurs tubulaires pour axes à partir de Ø 50 mm .....	8
Accessoires mécaniques pour axes à partir de Ø 50 mm.....	9
<b>Moteurs tubulaires SMI et accessoires pour screen</b>	
Moteurs tubulaires pour axes à partir de Ø 38 mm .....	10
Accessoires mécaniques pour ombrage intérieur .....	11
<b>Moteurs tubulaires SMI et accessoires pour store</b>	
Moteurs tubulaires pour axes à partir de Ø 50 mm .....	14
Accessoires mécaniques pour axes à partir de Ø 50 mm.....	15
Moteurs tubulaires pour axes à partir de Ø 63 mm .....	16
Accessoires mécaniques pour axes à partir de Ø 63 mm.....	17
<b>C-Plug</b>	
Câble de connexion enfichable BECKER .....	18
Outil .....	19
<b>Accessoires électriques SMI</b>	
Actionneur SMI.....	20
Kit de réglage SMI .....	20
Outil SMI USB .....	21
Borne de connexion SMI.....	21
<b>SMI – Logiciel et outils</b>	
Kit SMI Hirschmann .....	22
Outil logiciel SMI/KNX .....	23
SMI-EasyMonitor .....	23
<b>Abaques</b>	
Abaque pour moteurs de volets roulants .....	24
Abaque pour moteurs de stores bannes .....	25
Conditions générales de vente .....	26

**Remarque :** Il est possible de télécharger la directive d'intégration pour SMI sur le site [www.becker-antriebe-objektportal.de](http://www.becker-antriebe-objektportal.de) ou de la demander auprès de votre interlocuteur BECKER.



# Automatisation des bâtiments

## Ouverte à tous

La transmission d'informations de commande à l'ensemble des composants de l'automatisation des bâtiments requiert un système qui élude les problèmes liés aux solutions individuelles : le système doit garantir que tous les composants communiquent entre eux dans le même langage. Autrement dit, il est nécessaire de disposer d'un système tel que le bus KNX qui fonctionne indépendamment du fabricant et de l'application.



## Avantages pour vos clients

### 1 Protection contre le soleil, la chaleur et les UV

Vous n'êtes pas chez vous et le soleil tape. Grâce à la commande automatique de protection solaire, votre volet roulant ou votre store extérieur se ferme automatiquement. De cette manière, la chaleur reste dehors et votre intérieur est protégé contre la décoloration due aux rayons UV.

### 2 Protection contre le vent et la pluie

Si le store banne est actionné automatiquement, et si vous utilisez un capteur de vent ou de pluie, vous êtes protégé même si une tempête s'annonce.

### 3 Utilisation simple des volets roulants

Avec une commande centrale pour volets roulants, tout est plus simple : l'actionnement d'un seul bouton suffit à mettre en mouvement tous les volets roulants équipés d'un moteur électrique. Ou bien vous optez pour la version automatique et programmez le déplacement des volets roulants à votre guise.

### 4 Économies d'énergie

Une commande de volets roulants intelligente permet de faire des économies d'énergie – en été pour la climatisation, en hiver pour le chauffage.

### 5 Simulation de présence

Selon le modèle, un système de simulation de présence met en mouvement les volets roulants selon un principe aléatoire et allume et éteint la lumière selon un profil choisi. Si vous restez absent pendant plusieurs jours, le système assure la commande des lampes et des dispositifs d'ombrage, comme si vous étiez chez vous.

### 6 Possibilités flexibles d'utilisation

La possibilité de commander l'ensemble de la domotique à partir d'endroits différents offre de nombreux avantages, pas seulement en cas de maladie ou pour les personnes âgées. Ainsi, vous pouvez éteindre tous les dispositifs d'éclairage et commander tous les volets roulants en place depuis des endroits précis (porte d'entrée, lit).

### 7 Alarme d'effraction

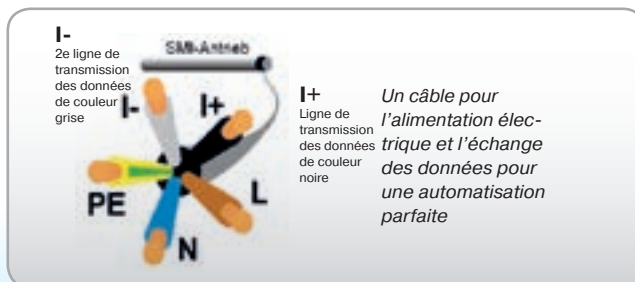
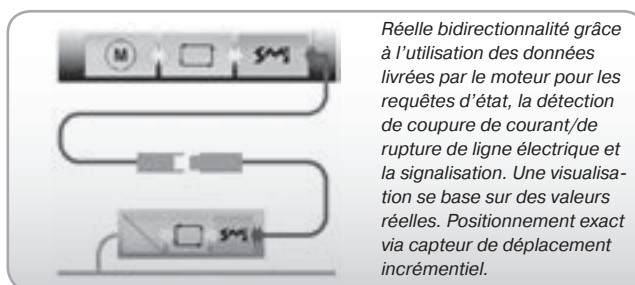
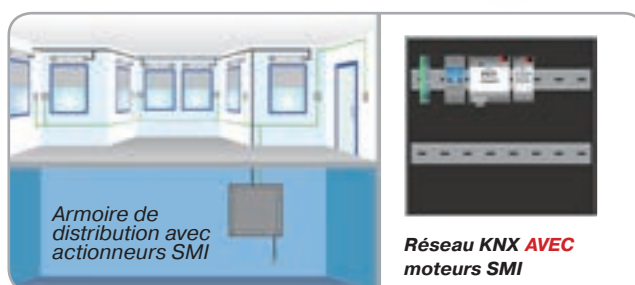
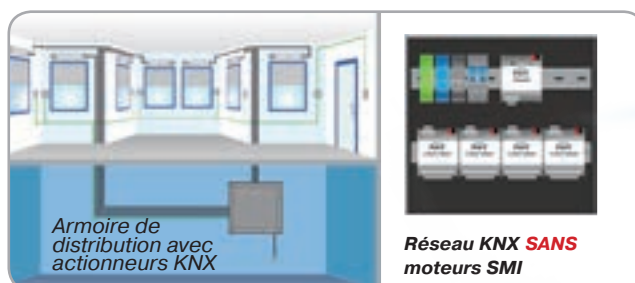
Ce dispositif détecte une tentative d'effraction, allume la lumière dans le bâtiment et monte ou descend les volets roulants. Cela dissuade le cambrioleur potentiel – même si vous n'êtes pas chez vous. Via un détecteur de mouvement, des caméras extérieures mises en réseau filment les personnes et transmettent les images à un serveur domestique. De cette manière, vous pouvez voir ce qui se passe, soit directement sur votre téléviseur, soit via Internet si vous êtes en déplacement. La nuit, l'éclairage s'allume simultanément pour un effet dissuasif supplémentaire.

## SMI – La solution technique pour volets roulants et protections solaires

L'interface standard SMI (Standard Motor Interface) permet d'intégrer également des moteurs électriques de volets roulants et de dispositifs de protection solaire au système de bus KNX.

BECKER livre des moteurs tubulaires avec interface SMI intégrée ainsi que l'actionneur SMI correspondant. Avec ce concept systémique, les planificateurs, les techniciens de volets roulants et de protections solaires ainsi que les électriciens disposent d'une solution d'automatisation très économique pour leurs clients finaux.

En effet, avec la possibilité de brancher en parallèle les moteurs, seul un câble à 5 brins est requis pour l'alimentation électrique et la transmission bidirectionnelle des données entre l'actionneur SMI et les moteurs – le câblage est donc sensiblement réduit. Chaque actionneur SMI BECKER commande jusqu'à huit moteurs et est compatible avec toutes les fonctions SMI standard ainsi que des fonctions supplémentaires paramétrées par BECKER.



# Applications de volets roulants

## P5/16C PR+ SMI – P9/16C PR+ SMI Moteurs tubulaires avec fin de course électronique pour axes à partir de Ø 38 mm

### Avantages

- Fonctionnement silencieux
- Emploi avec ou sans verrou
- Arrêt automatique en cas de blocage (p. ex. tablier gelé)
- Compensation automatique de la longueur du tablier
- Possibilité de branchement en parallèle

### Fonctions SMI

- Modification du sens de rotation via interrupteur intégré
- Arrêt de déplacement
- MONTÉE/DESCENTE
- Pas de la fonction MONTÉE/DESCENTE (2° à 510°/pas de 2°)
- Deux positions fixes entre les positions de fin de course supérieure et inférieure
- Déplacement dans les deux positions intermédiaires à partir de n'importe quelle position du tablier/de la toile (0 % à 100 %)
- Retour de la position actuelle (0 % à 100 %)
- Retour de l'état du moteur
- Démarrage synchrone en cas d'ordres de déplacement

### Caractéristiques techniques

Couple moteur	5/9 Nm
Vitesse	16 tr/min
Plage des commutateurs de fin de course	64 tours
Tension nominale	230 V CA / 50 Hz
Mode opératoire	S2 4 min
Type de protection	IP44
Câble de connexion	C-Plug, p. 18

Référence	Désignation de l'article	Intensité	Puissance absorbée
2009 120 502 0	P5/16C PR+ SMI	0,36 A	85 W
2009 120 501 0	P9/16C PR+ SMI	0,47 A	110 W



Ces moteurs – avec câble à 5 brins, pour alimentation électrique et transmission de données – sont disponibles spécialement pour les installations de bus KNX, également avec l'interface SMI. À combiner avec l'actionneur SMI.



Chaque moteur est soumis à un contrôle série complet conformément aux directives VDE sur les bancs d'essais spécialement mis au point. Nous garantissons ainsi une qualité maximum pour nos produits.

### Détails

#### Fonctionnement possible sans butée fixe

Emploi universel dans des tabliers avec ou sans système de butée. Un seul type de moteur, donc peu encombrant.

#### Emploi sur volets roulants avec ou sans verrou

Un seul type de moteur, donc peu encombrant.

#### Compensation automatique de la longueur du tablier en cas d'utilisation de butées

Aspect identique lorsque les volets roulants sont ouverts. Pas de changement de position dû, par exemple, aux effets de température.

#### Reconnaissance automatique de verrous

Sécurité antieffraction grâce à l'abaissement du tablier du volet roulant.

#### Détection de blocage en cas de baguette d'arrêt gelée

Le tablier du volet roulant est protégé contre les dommages dus aux surcharges.

#### Pose des câbles simple et peu coûteuse

Les lignes d'information et d'alimentation secteur sont intégrées dans un câble à 5 brins. Grâce à la possibilité de branchement en parallèle, les liens peuvent être établis d'un moteur à un autre.

#### Conçus pour un montage à droite ou à gauche

#### Butée supérieure lente

Sollicitation minimale du tablier et de la butée grâce à l'optimisation permanente des forces de butée.

#### Enroulable sur la tête du moteur

Emploi possible même dans les lieux exigus.

#### Moteur protégé contre la surchauffe

Un contrôleur de température se coupe en cas de surchauffe, afin d'éviter tout dommage au niveau du moteur et du tablier.

#### Haute flexibilité

Haute flexibilité grâce aux différentes longueurs de câble C-Plug enfichables.





# Applications de volets roulants

## R8/17C PR+ SMI – R40/17C PR+ SMI

Moteurs tubulaires avec fin de course électronique pour axes à partir de Ø 50 mm

### Avantages

- Fonctionnement silencieux
- Emploi avec ou sans verrou
- Arrêt automatique en cas de blocage (p. ex. tablier gelé)
- Compensation automatique de la longueur du tablier
- Possibilité de branchement en parallèle

### Fonctions SMI

- Modification du sens de rotation via interrupteur intégré
- Arrêt de déplacement
- MONTÉE/DESCENTE
- Pas de la fonction MONTÉE/DESCENTE (2° à 510°/pas de 2°)
- Position fixe entre les positions de fin de course supérieure et inférieure
- Déplacement dans 2 positions fixes quelconques (0 % à 100 %)
- Retour de la position actuelle (0 % à 100 %)
- Retour de l'état du moteur (y compris message d'erreur)
- Démarrage synchrone en cas d'ordres de déplacement

### Caractéristiques techniques

<b>Couple moteur</b>	8 / 12 / 20 / 30 / 37 Nm
<b>Vitesse</b>	17 tr/min
<b>Plage des commutateurs de fin de course</b>	64 tours
<b>Tension nominale</b>	230 V CA/50 Hz
<b>Mode opératoire</b>	S2 4 min
<b>Type de protection</b>	IP44
<b>Câble de connexion</b>	C-Plug, p. 18

Référence	Désignation de l'article	Intensité	Puissance absorbée
2010 120 501 0	R8/17C PR+ SMI	0,50 A	115 W
2010 120 502 0	R12/17C PR+ SMI	0,53 A	125 W
2020 120 501 0	R20/17C PR+ SMI	0,77 A	175 W
2030 120 501 0	R30/17C PR+ SMI	0,96 A	225 W
2040 120 501 0	R40/17C PR+ SMI	1,18 A	230 W



Ces moteurs – avec câble à 5 brins, pour alimentation électrique et transmission de données – sont disponibles spécialement pour les installations de bus KNX, également avec l'interface SMI. À combiner avec l'actionneur SMI.



Chaque moteur est soumis à un contrôle série complet conformément aux directives VDE sur les bancs d'essais spécialement mis au point. Nous garantissons ainsi une qualité maximum pour nos produits.



### Détails

#### Fonctionnement possible sans butée fixe

Emploi universel dans tabliers avec ou sans système de butée. Un seul type de moteur, donc peu encombrant.

#### Emploi sur volets roulants avec ou sans verrou

Un seul type de moteur, donc peu encombrant.

#### Compensation automatique de la longueur du tablier en cas d'utilisation de butées

Aspect identique lorsque les volets roulants sont ouverts. Pas de changement de position dû, par exemple, aux effets de température.

#### Reconnaissance automatique de verrous

Sécurité antieffraction grâce à l'abaissement du tablier du volet roulant.

#### Détection de blocage en cas de baguette d'arrêt gelée

Le tablier du volet roulant est protégé contre les dommages dus aux surcharges.

#### Pose des câbles simple et peu coûteuse

Les lignes d'information et d'alimentation secteur sont intégrées dans un câble à 5 brins. Grâce à la possibilité de branchement en parallèle, les liens peuvent être établis d'un moteur à un autre.

#### Conçus pour un montage à droite ou à gauche

#### Butée supérieure lente

Sollicitation minimale du tablier et de la butée grâce à l'optimisation permanente des forces de butée.

#### Enroulable sur la tête du moteur

Emploi possible même dans les lieux exigus.

#### Moteur protégé contre la surchauffe

Un contrôleur de température se coupe en cas de surchauffe, afin d'éviter tout dommage au niveau du moteur et du tablier.

#### Haute flexibilité

Haute flexibilité grâce aux différentes longueurs de câble C-Plug enfichables.





# Applications de protections solaires

P5/20C PS SMI – P9/16C PS SMI

Moteurs tubulaires avec fin de course électronique pour axes à partir de Ø 38 mm



## Avantages

- Fonctionnement silencieux
- Compensation automatique de la longueur de la toile
- Possibilité de branchement en parallèle
- Adaptation optimale des forces de fermeture
- Compatibilité universelle

## Fonctions SMI

- Modification du sens de rotation via interrupteur intégré
- Arrêt de déplacement
- MONTÉE/DESCENTE
- Pas de la fonction MONTÉE/DESCENTE (2° à 510°/pas de 2°)
- Position fixe entre les positions de fin de course supérieure et inférieure
- Déplacement dans 2 positions fixes quelconques (0 % à 100 %)
- Retour de la position actuelle (0 % à 100 %)
- Retour de l'état du moteur (y compris message d'erreur)
- Démarrage synchrone en cas d'ordres de déplacement

## Caractéristiques techniques

<b>Couple moteur</b>	3 / 5 / 9 Nm
<b>Vitesse</b>	16 / 20 / 30 tr/min
<b>Plage des commutateurs de fin de course</b>	64 tours
<b>Tension nominale</b>	230 V CA/50 Hz
<b>Mode opératoire</b>	S2 4 min
<b>Type de protection</b>	IP44
<b>Câble de connexion</b>	C-Plug, p. 18

Référence	Désignation de l'article	Intensité	Puissance absorbée
2009 130 504 0	P3/30C PS SMI	0,36 A	85 W
2009 130 502 0	P5/20C PS SMI	0,36 A	115 W
2009 130 503 0	P5/30C PS SMI	0,47 A	115 W
2009 130 501 0	P9/16C PS SMI	0,47 A	110 W



Ces moteurs – avec câble à 5 brins, pour alimentation électrique et transmission de données – sont disponibles spécialement pour les installations de bus KNX, également avec l'interface SMI. À combiner avec l'actionneur SMI.



Chaque moteur est soumis à un contrôle série complet conformément aux directives VDE sur les bancs d'essais spécialement mis au point. Nous garantissons ainsi une qualité maximum pour nos produits.

## Détails

### Fonctionnement possible sans butée fixe

Emploi universel dans toiles avec ou sans systèmes de butée. Un seul type de moteur, donc peu encombrant.

### Compensation automatique de la longueur de la toile en cas d'utilisation de butées

Un allongement de la toile suite aux effets de température ou au vieillissement est automatiquement compensé. Une mise au point de l'installation n'est pas nécessaire.

### Adaptation optimale de la force de fermeture

Optimisation permanente des forces de fermeture pour préserver la toile et les coutures.

### Utilisation universelle pour de nombreux systèmes d'ombrage

Un seul modèle, donc peu encombrant.

### Pose des câbles simple et peu coûteuse

Les lignes d'information et d'alimentation secteur sont intégrées dans un câble à 5 brins. Grâce à la possibilité de branchement en parallèle, les liens peuvent être établis d'un moteur à un autre.

### Conçus pour un montage à droite ou à gauche

### Enroulable sur la tête du moteur

Emploi possible même dans les lieux exigus.

### Moteur protégé contre la surchauffe

Un contrôleur de température se coupe en cas de surchauffe, afin d'éviter tout dommage au niveau du moteur et de la toile.

### Détection de blocage

Arrêt en cas de blocage pour protéger l'installation.

### Haute flexibilité

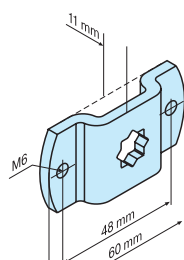
Haute flexibilité grâce aux différentes longueurs de câble C-Plug enfichables.

## SMI – Accessoires mécaniques recommandés pour applications de protections solaires

### Système de fixation pour ombrage intérieur pour moteurs PICO SMI

Roue	Couronne	Fabricant	Nom	Ø du tube	P5/20 – P13/9
		Benthin Axes larges	Roue	52/62 mm	4930 300 442 0
			Couronne S50	52/62 mm	4930 300 443 0
			Support mural		4930 300 432 0
			Roue 40x1 / 42x2	40/42 mm	4930 300 086 0
			Couronne 40x1 / 42x2	40/42 mm	4930 300 087 0
		Helioscreen	Roue 47x2	47 mm	4930 300 305 0
			Couronne 47x2	47 mm	4930 300 306 0

### Support de store

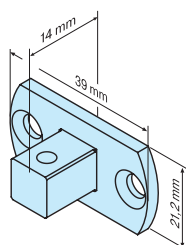


Support de store étoilé pour carré de type 1/10 et 2/10 et  
pièce de raccordement Ø 10 mm

■ Moteurs pour protections solaires P5/20 – R50/11

**Réf.** 4930 300 053 0

### Pièce clip



Carré de 10 mm, vis comprises

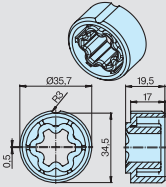
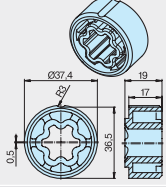
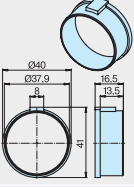
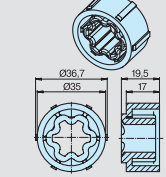
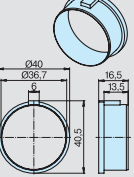
■ Moteurs pour volets roulants et protections solaires P5/16 – P13/9

**Réf.** 4930 200 140 0

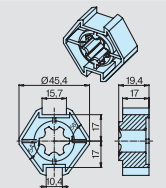
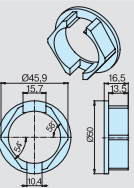


## SMI – Accessoires mécaniques recommandés pour applications de protections solaires

### Tube lisse

Roue	Couronne	Fabricant	Nom	P5/20 – P13/9
			Roue 38x1 / 40x2	4930 300 088 0
			Roue 40x1 / 42x2  Couronne 40x1 / 42x2	4930 300 086 0  4930 300 087 0
			Roue 40x1,3 / 40x1,5  Couronne 40x1,3 / 40x1,5	4930 300 195 0  4930 300 196 0

### Tube rainuré

Roue	Couronne	Fabricant	Nom	P5/20 – P13/9
			Roue 50x2  Couronne 50x2	4930 300 103 0  4930 300 104 0



# Applications de protections solaires

## R8/17C PS SMI – R50/11C PS SMI

Moteurs tubulaires avec fin de course électronique pour axes à partir de Ø 50 mm



### Avantages .....

- Fonctionnement silencieux
- Compensation automatique de la longueur de la toile
- Possibilité de branchement en parallèle
- Adaptation optimale des forces de fermeture
- Compatibilité universelle

### Fonctions SMI .....

- Modification du sens de rotation via interrupteur intégré
- Arrêt de déplacement
- MONTÉE/DESCENTE
- Pas de la fonction MONTÉE/DESCENTE (2° à 510°/pas de 2°)
- Position fixe entre les positions de fin de course supérieure et inférieure
- Déplacement dans 2 positions fixes quelconques (0 % à 100 %)
- Retour de la position actuelle (0 % à 100 %)
- Retour de l'état du moteur (y compris message d'erreur)
- Démarrage synchrone en cas d'ordres de déplacement

### Caractéristiques techniques .....

<b>Couple moteur</b>	8 / 12 / 20 / 30 / 40 / 50 Nm
<b>Vitesse</b>	R8 – R40 17 tr/min/ R50 11 tr/min
<b>Plage des commutateurs de fin de course</b>	64 tours
<b>Tension nominale</b>	230 V CA/50 Hz
<b>Mode opératoire</b>	S2 4 min
<b>Type de protection</b>	IP44
<b>Câble de connexion</b>	C-Plug, p. 18

Référence	Désignation de l'article	Intensité	Puissance absorbée
2010 130 501 0	R8/17C PS SMI	0,50 A	115 W
2010 130 503 0	R12/17C PS SMI	0,53 A	125 W
2020 130 501 0	R20/17C PS SMI	0,77 A	175 W
2030 130 501 0	R30/17C PS SMI	0,96 A	225 W
2040 130 501 0	R40/17C PS SMI	1,18 A	230 W
2050 130 501 0	R50/11C PS SMI	1,10 A	255 W
2010 130 502 0	R8/17C PS+ SMI	0,50 A	115 W
2010 130 504 0	R12/17C PS+ SMI	0,53 A	125 W
2020 130 502 0	R20/17C PS+ SMI	0,77 A	175 W
2030 130 502 0	R30/17C PS+ SMI	0,96 A	225 W
2040 130 502 0	R40/17C PS+ SMI	1,18 A	230 W
2050 130 502 0	R50/11C PS+ SMI	1,10 A	225 W

### Détails .....

#### Fonctionnement possible sans butée fixe

Emploi universel dans toiles avec ou sans systèmes de butée. Un seul type de moteur, donc peu encombrant.

#### Compensation automatique de la longueur de la toile en cas d'utilisation de butées

Un allongement de la toile suite aux effets de température ou au vieillissement est automatiquement compensé. Une mise au point de l'installation n'est pas nécessaire.

#### Adaptation optimale de la force de fermeture

Optimisation permanente des forces de fermeture pour préserver la toile et les coutures.

#### Force de fermeture élevée pour stores bannes cassettes (PS+)

Empêche un salissement de la toile dû à une cassette ouverte.

#### Utilisation universelle pour de nombreux systèmes d'ombrage

Un seul modèle, donc peu encombrant.

#### Pose des câbles simple et peu coûteuse

Les lignes d'information et d'alimentation secteur sont intégrées dans un câble à 5 brins. Grâce à la possibilité de branchement en parallèle, les liens peuvent être établis d'un moteur à un autre.

#### Conçus pour un montage à droite ou à gauche

#### Réglage simple des fins de course

Réglage aisé des fins de course à partir du sol, sans avoir à accéder au moteur.

#### Carrés faciles à monter

Les carrés se montent et se démontent sans outils.

#### Haute flexibilité

Haute flexibilité grâce aux différentes longueurs de câble C-Plug enfichables.



Ces moteurs – avec câble à 5 brins, pour alimentation électrique et transmission de données – sont disponibles spécialement pour les installations de bus KNX, également avec l'interface SMI. À combiner avec l'actionneur SMI.



Chaque moteur est soumis à un contrôle série complet conformément aux directives VDE sur les bancs d'essais spécialement mis au point. Nous garantissons ainsi une qualité maximum pour nos produits.



# Applications de protections solaires

## L50/17C PS SMI – L120/11C PS SMI Moteurs tubulaires avec fin de course électronique pour axes à partir de Ø 63 mm



### Avantages

- Fonctionnement silencieux
- Compensation automatique de la longueur de la toile
- Possibilité de branchement en parallèle
- Adaptation optimale des forces de fermeture
- Compatibilité universelle

### Fonctions SMI

- Modification du sens de rotation via interrupteur intégré
- Arrêt de déplacement
- MONTÉE/DESCENTE
- Pas de la fonction MONTÉE/DESCENTE (2° à 550°/pas de 2°)
- Position fixe entre les positions de fin de course supérieure et inférieure
- Déplacement dans 2 positions fixes quelconques (0 % à 100 %)
- Retour de la position actuelle (0 % à 100 %)
- Retour de l'état du moteur (y compris message d'erreur)
- Démarrage synchrone en cas d'ordres de déplacement

### Caractéristiques techniques

<b>Couple moteur</b>	50 / 60 / 70 / 80 / 120 Nm
<b>Vitesse</b>	L50 et L70 17 tr/min L60, L80 et L120 11 tr/min
<b>Plage des commutateurs de fin de course</b>	64 tours
<b>Tension nominale</b>	230 V CA/50 Hz
<b>Mode opératoire</b>	S2 4 min
<b>Type de protection</b>	IP44
<b>Câble de connexion</b>	C-Plug, p. 18

Référence	Désignation de l'article	Intensité	Puissance absorbée
2050 130 503 0	L50/17C PS SMI	1,40 A	315 W
2060 130 501 0	L60/11C PS SMI	1,20 A	265 W
2070 130 501 0	L70/17C PS SMI	1,90 A	430 W
2080 130 501 0	L80/11C PS SMI	1,40 A	310 W
2120 130 501 0	L120/11C PS SMI	1,90 A	435 W
2050 130 504 0	L50/17C PS+ SMI	1,40 A	315 W
2060 130 502 0	L60/11C PS+ SMI	1,20 A	265 W
2070 130 501 0	L70/17C PS+ SMII	1,90 A	430 W
2080 130 502 0	L80/11C PS+ SMI	1,40 A	310 W
2120 130 502 0	L120/11C PS+ SMI	1,90 A	435 W

### Détails

#### Fonctionnement possible sans butée fixe

Emploi universel dans toiles avec ou sans systèmes de butée. Un seul type de moteur, donc peu encombrant.

#### Compensation automatique de la longueur de la toile en cas d'utilisation de butées

Un allongement de la toile suite aux effets de température ou au vieillissement est automatiquement compensé. Une mise au point de l'installation n'est pas nécessaire.

#### Adaptation optimale de la force de fermeture

Optimisation permanente des forces de fermeture pour préserver la toile et les coutures.

#### Force de fermeture élevée pour stores bannes cassettes (PS+)

Empêche un salissement de la toile dû à une cassette ouverte.

#### Utilisation universelle pour de nombreux systèmes d'ombrage

Un seul modèle, donc peu encombrant.

#### Pose des câbles simple et peu coûteuse

Les lignes d'information et d'alimentation secteur sont intégrées dans un câble à 5 brins. Grâce à la possibilité de branchement en parallèle, les liens peuvent être établis d'un moteur à un autre.

#### Conçus pour un montage à droite ou à gauche

#### Réglage simple des fins de course

Réglage aisé des fins de course à partir du sol, sans avoir à accéder au moteur.

#### Carrés faciles à monter

Les carrés se montent et se démontent sans outils.

#### Haute flexibilité

Haute flexibilité grâce aux différentes longueurs de câble C-Plug enfichables.



Ces moteurs – avec câble à 5 brins, pour alimentation électrique et transmission de données – sont disponibles spécialement pour les installations de bus KNX, également avec l'interface SMI. À combiner avec l'actionneur SMI.

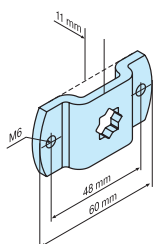


Chaque moteur est soumis à un contrôle série complet conformément aux directives VDE sur les bancs d'essais spécialement mis au point. Nous garantissons ainsi une qualité maximum pour nos produits.



## SMI – Accessoires mécaniques recommandés pour applications de protections solaires

### Support de store

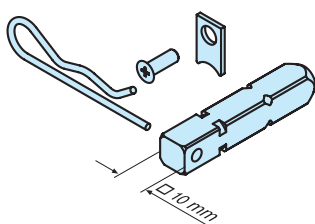


Support de store étoilé M8  
pour carré de type 1/16, 2/16 et 4/16

■ Moteurs pour protections solaires L44/14 – L120/11

**Réf.** 4931 300 209 0

### Carré de type 2/16



Carré de type 2/16 (carré de 16 mm)

■ Moteurs pour volets roulants et protections solaires L44/14 – L120/11

**Réf.** 4931 200 034 0

### Tube rainuré

Roue	Couronne	Fabricant	Nom	L44/14 – L120/11
			Roue DW 78x1	4931 300 079 0
			Couronne DW78x1	4931 210 707 1
			Roue DW78N, déport des axes de 4 mm	4931 300 086 0
			Couronne DW78N, déport des axes de 4 mm	4931 230 707 0
			Roue coulée sous pression pour 40 et 50 Nm	4931 300 078 0
			Couronne DW 85N	4931 300 227 0

Pour d'autres accessoires mécaniques, voir le catalogue de moteurs tubulaires.



**BECKER**

# C+plug

## Câble de connexion enfichable BECKER à 5 brins pour moteurs SMI

### Détails

Haute flexibilité grâce aux différentes longueurs de câbles de connexion C-Plug enfichables.

#### Notre service :

Pour vous faciliter le travail, les câbles de connexion C-Plug SMI enfichables à 5 brins sont déjà montés (enfichés) sur les moteurs à l'usine. Les câbles de connexion sont dotés de 6 autocollants sur lesquels figurent le numéro d'identification SMI du moteur correspondant aux fins de documentation comme texte en clair et code-barres pour la saisie par scanners.

Si, selon le montage, un autre câble de connexion est requis, celui-ci peut être facilement remonté sur place.

**Pas de vissage nécessaire**, donc montage et démontage faciles.

#### Tête du moteur enroulable

#### Type de protection IP44

**Tournevis testeur traditionnel** avec lame fine, suffisant pour le montage/démontage sur le moteur.

**Câble blanc** permettant une intégration discrète même en zone visible.

#### Câble caoutchouc résistant aux UV

**Câble noir** permettant une intégration discrète en cas d'éléments noirs ou foncés.

**Démontage du câble** en l'état monté dans le coffre du volet roulant possible en règle générale (selon le montage).



### Équipements disponibles

Câble de connexion enfichable	Câble de connexion (m)	Référence
avec embouts	1	2010 270 612 0
	2 (standard)	2010 270 605 0
	3	2010 270 649 0
	5	2010 270 614 0
	10	2010 270 615 0
avec connecteur femelle Hirschmann de type STAS 4N et circlip, SMI	0,5	2010 270 616 0
	2	2010 270 617 0
	5	2010 270 618 0



Ces moteurs – avec câble à 5 brins, pour alimentation électrique et transmission de données – sont disponibles spécialement pour les installations de bus KNX, également avec l'interface SMI. À combiner avec l'actionneur SMI.



Chaque moteur est soumis à un contrôle série complet conformément aux directives VDE sur les bancs d'essais spécialement mis au point. Nous garantissons ainsi une qualité maximum pour nos produits.

## Outil

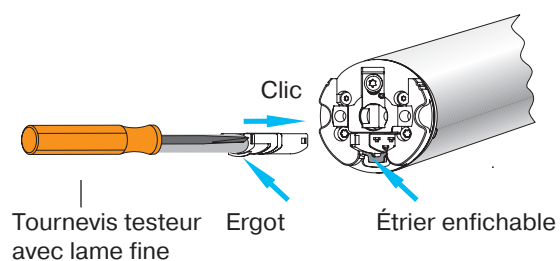
.....



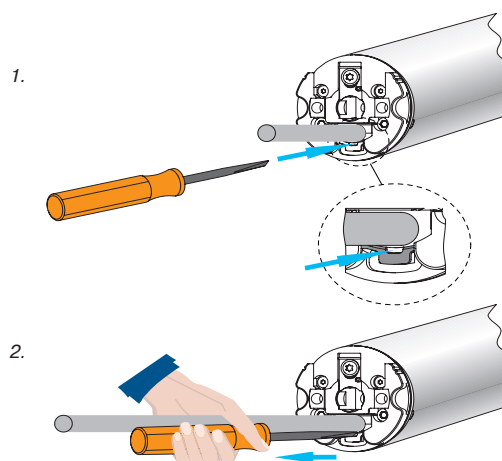
- Un côté pour le montage
- Un côté pour le démontage
- Enclenchement et desserrage sûrs du connecteur C-Plug
- Pose facile et sûre de l'outil C-Plug par guidage le long du câble de connexion
- Pour moteurs d'un diamètre de tube de 45 et 58 mm

Réf. 2010 300 365 0

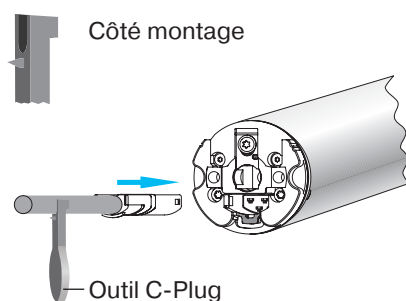
### Montage avec tournevis testeur .....



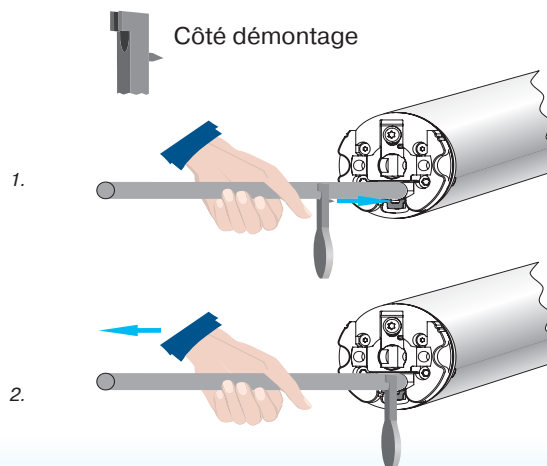
### Démontage avec tournevis testeur .....



### Montage avec outil C-Plug .....



### Démontage avec outil C-Plug .....



**BECKER**

# SMI – Actionneur et accessoires

## Actionneur KNX/SMI de BECKER

(actionneur de volets roulants, de protections solaires et de stores vénitiens) pour 8 moteurs, montage sur rail / REG 2TE



### Détails

- Actionneur KNX/SMI pour commander jusqu'à 8 moteurs SMI raccordable via une seule ligne en boucle, p. ex. 5 x 1,5 mm<sup>2</sup>. Avec réelle détermination active des positions par information bidirectionnelle en retour des moteurs.
- Compatible avec KNX. Raccordement de bus via borne de connexion pour bus KNX.
- Raccordement au secteur et aux moteurs SMI via bornes à vis

### Caractéristiques techniques

<b>Tension nominale</b>	230 V CA / 50 Hz
<b>Tension de service EIB</b>	via BUS 21–32 V=
<b>Type de protection</b>	IP 20
<b>Température ambiante admissible</b>	-5 à +45 °C
<b>Type de montage</b>	Rail / REG 2TE
<b>Coloris</b>	gris
<b>Dimensions (l x H x P)</b>	36,5 x 90 x 58,5 mm
<b>Hauteur de montage à partir du rail</b>	53,5 mm

Réf. 4002 000 003 0

## Kit de réglage interrupteur

pour la mise en service des moteurs SMI



### Détails

- Câble secteur de 2 m
- Câble de raccordement des moteurs de 2,8 m avec bornier à 5 pôles ou câble de 0,3 m avec connecteur mâle Hirschmann

### Caractéristiques techniques

<b>Alimentation secteur</b>	230 V / 50 Hz
<b>Type de protection</b>	IP 20
<b>Capacité</b>	5 A
<b>Coloris du câble</b>	noir

Réf. 4935 200 034 0

## Outil SMI USB de BECKER



Équipement requis .....

- Ordinateur avec système d'exploitation à partir de Windows 98, 2000 et XP
- Interface USB
- Logiciel « SMI-EasyMonitor », téléchargeable

Réf. 4002 000 004 0



## Borne de connexion SMI

Réf. 4816 050 000 5



## SMI – Logiciel et outils

---



### Kit SMI Hirschmann

composé de :

Détails .....

Connecteur femelle Hirschmann STAS 4 N, noir

**Réf.** 4809 002 002 0

Connecteur mâle Hirschmann STAK 4 N, noir

**Réf.** 4809 002 003 0

Circlip STASI 4

**Réf.** 4809 004 000 1

Les composants peuvent être commandés séparément.

## Outil logiciel SMI/KNX



Cet outil établit une communication entre l'ordinateur personnel et l'actionneur, via le coupleur de bus. Pour cela, l'ETS doit se trouver dans le « mode offline » vers le bus KNX. La recherche du bus SMI est compatible en fonction des moteurs raccordés à l'actionneur correspondant.

Les moteurs SMI sont identifiés et présentés de manière claire pour le diagnostic et le service. Des ajustements et ordres de déplacement (individuels ou groupés) peuvent être effectués sur site.

### Équipement requis .....

- Ordinateur avec système d'exploitation à partir de Windows 98, 2000 et XP
- Actionneur KNX/SMI BECKER 4002 000 003 0
- Logiciel téléchargeable gratuitement à partir du site Internet
- Équipement requis : interface RS232 sur PC

### Fonctions .....

- Identification du code fabricant
- Identification du numéro d'identification
- Attribution d'une adresse esclave
- Commandes : MONTÉE/DESCENTE/ARRÊT/PAS DE LA MONTÉE/PAS DE LA DESCENTE

## SMI-EasyMonitor

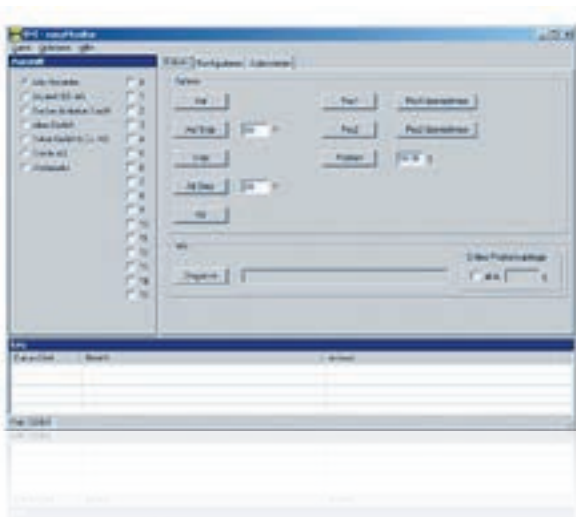
Le logiciel « SMI-EasyMonitor » permet de vérifier de manière très simple la fonction de bus de l'installation (sans avoir de connaissances sur le système prioritaire du bâtiment). Pour cela, le connecteur de bus doit avoir été retiré de l'actionneur côté KNX.

### Équipement requis .....

- Ordinateur avec système d'exploitation à partir de Windows 98, 2000 et XP
- Interface USB
- Outil SMI USB BECKER 4002 000 004 0
- Téléchargeable gratuitement à partir du site Internet

### Fonctions .....

- Identification du code fabricant
- Identification du numéro d'identification
- Attribution d'une adresse esclave
- Commandes : MONTÉE/DESCENTE/ARRÊT/PAS DE LA MONTÉE/PAS DE LA DESCENTE



# Abaque pour moteurs de volets roulants et de protections solaires

Pour types de moteurs SMI : PS, PS+, PR, PR+

Diamètre du tube (mm)	40		50		50		60		60		70		78		85		108		125	
	1,4	2,2	1,4	2,2	1,4	2,2	1,4	2,2	1,4	2,2	1,4	2,2	1,4	2,2	1,4	2,2	2,2	3,0	2,2	3,0
Hauteur du volet roulant (m)	8	8	8	8	7	7	6	7	7	7	5	-	-	-	-	-	-	-	-	-
Épaisseur de lame (mm)	8	8	8	8	8	8	8	8	8	8	8	14	14	14	14	14	14	19	19	19
Type																				
Nm / tr/min																				
P3/30	9	8	8	7	7	7	6	7	7	5	-	-	-	-	-	-	-	-	-	-
P5/16	15	13	13	12	11	11	9	12	11	9	-	-	-	-	-	-	-	-	-	-
P5/20	15	13	13	12	12	-	-	12	11	9	-	-	-	-	-	-	-	-	-	-
P5/30	15	13	13	12	12	-	-	12	11	9	-	-	-	-	-	-	-	-	-	-
P9/16	27	23	25	22	22	-	-	22	20	17	-	-	-	-	-	-	-	-	-	-
P13/9	38	33	35	31	31	-	-	31	29	-	-	-	-	-	-	-	-	-	-	-
R8/17	-	-	22	19	18	15	20	20	18	15	15	16	15	14	15	13	-	-	-	-
R12/17	-	-	33	29	27	23	30	27	26	23	24	22	23	21	22	20	-	-	-	-
R20/17	-	-	55	49	44	38	50	45	43	38	41	37	39	35	37	34	-	-	-	-
R30/17	-	-	83	73	-	-	75	68	64	57	61	55	58	53	56	50	-	-	-	-
R40/17	-	-	102	91	-	-	93	85	79	70	75	68	72	65	69	62	-	-	-	-
R50/11	-	-	139	123	-	-	125	114	107	94	102	92	97	88	94	84	-	-	-	-
L44/14	-	-	-	-	-	-	-	-	-	-	90	81	85	77	82	74	66	63	61	57
L60/11	-	-	-	-	-	-	-	-	-	-	122	111	116	106	112	101	83	79	78	72
L80/11	-	-	-	-	-	-	-	-	-	-	163	148	156	141	150	135	11	106	104	98
L120/11	-	-	-	-	-	-	-	-	-	-	245	222	233	211	225	202	167	159	156	145

Les valeurs sont données à titre indicatif pour les tabliers de volet roulant monoblocs.  
Le frottement rencontré sur les volets roulants est pris en compte !

Exemple : Arbre Ø 60 mm, épaisseur de lame 14 mm, poids de tablier 23 kg, hauteur de volet roulant 2,20m = R12/17

Les valeurs sont en kg



# Abaque pour moteurs de stores bannes Hypothèse : $\varnothing$ de tube 78 mm, angle de projection 20°

Pour types de moteurs SMI : PS, PS+

Couple moteur (Nm) en fonction de la longueur de projection (m)

Nbre de bras	Largeur (m)	2 m		2,5 m		3 m		3,5 m		4 m		4,5 m		5 m	
		Type R	Type L	Type R	Type L	Type R	Type L	Type R	Type L	Type R	Type L	Type R	Type L	Type R	Type L
2	3,0	30	44	30	44	30	X	40	X	50	44	50	44	50	44
2	4,5	30	44	30	44	40	X	40	X	50	44	50	44	50	44
2	6,0	30	44	40	44	40	X	40	X	50	44	50	44	50	44
3	4,5	40	44	40	44	50	44	50	60	X	80	X	80	X	80
3	6,0	40	44	40	44	50	44	50	60	X	80	X	80	X	80
3	7,5	40	44	40	44	50	44	50	60	X	80	X	80	X	80
4	6,0	50	60	50	60	X	80	X	80	X	120	X	120	X	120
4	7,5	50	60	50	60	X	80	X	80	X	120	X	120	X	120
4	9,0	50	60	50	60	X	80	X	80	X	120	X	120	X	120

Indications non contractuelles. En raison de la diversité des marques ainsi que des types et des différents degrés de consommation du moteur, les présentes indications en Nm ne sont données qu'à titre indicatif.



# Conditions générales de vente

---

## Valables pour la France métropolitaine seulement

### §1 Application et opposabilité des conditions générales de vente (CGV)

Le fait de passer commande implique l'adhésion entière et sans réserve de l'acheteur aux présentes CGV. Aucune condition particulière ni conditions générales d'achat de l'acheteur ne peuvent, sauf acceptation formelle et écrite du vendeur, prévaloir contre les présentes CGV.

### §2 Commandes

Toute modification ou résolution de commande demandée par l'acheteur ne peut être prise en considération que si elle est parvenue par écrit avant l'expédition des produits. Le vendeur se réserve le droit d'apporter à tout moment toute modification qu'il juge utile à ses produits et de modifier sans avis préalable les modèles définis dans ses prospectus ou catalogues.

### §3 Prix

Les produits sont fournis au prix en vigueur au moment de la passation de la commande. Les prix s'entendent nets, départ, hors taxes sur la base des tarifs communiqués à l'acheteur.

### §4 Modalités et délais de livraison

La livraison est effectuée soit par la remise directe du produit à l'acquéreur, soit par simple avis de mise à disposition, soit par délivrance à un expéditeur ou un transporteur dans les locaux du vendeur.

Les livraisons ne sont opérées qu'en fonction des disponibilités et dans l'ordre d'arrivée des commandes. Le vendeur est autorisé à procéder à des livraisons de façon globale ou partielle. Les délais de livraison sont indiqués aussi exactement que possible mais sont fonction des possibilités d'approvisionnement et de transport du vendeur. Les dépassements de délai de livraison ne peuvent donner lieu à dommages-intérêts, à retenue ni à annulation des commandes en cours.

En toute hypothèse, la livraison dans les délais ne peut intervenir que si l'acheteur est à jour de ses obligations envers le vendeur, quelle qu'en soit la cause.

### §5 Livraison – Transfert de risques

Les produits sont livrables franco de port lorsque la livraison porte sur un montant supérieur à 460 euros HT ou contre remboursement au lieu convenu ; dans tous les cas, ils voyagent aux risques et périls de l'acheteur. Le transfert de risques s'opère dès l'expédition de l'entrepôt du vendeur ou du fabricant. Il appartient à l'acheteur, en cas d'avarie, de perte ou de manquant, de faire toutes constatations nécessaires et de confirmer ses réserves par acte extrajudiciaire ou par lettre recommandée avec avis de réception auprès du transporteur dans les trois jours qui suivent la réception des marchandises.

### §6 Réception du matériel

Sans préjudice des dispositions à prendre vis-à-vis du transporteur, les réclamations sur les vices apparents ou sur la non-conformité du produit livré au produit commandé ou au bordereau d'expédition, doivent être formulées par écrit dans les quarante-huit heures de l'arrivée des produits. Il s'abstiendra d'intervenir lui-même ou de faire intervenir un tiers à cette fin. Pour les produits vendus en conditionné, les poids et mesures au départ font foi des quantités livrées.

### §7 Retours

Tout retour de produits doit faire l'objet d'un accord formel entre le vendeur et l'acquéreur. Tout produit retourné sans cet accord serait tenu à la disposition de l'acquéreur et ne donnerait pas lieu à l'établissement d'un avoir. Les frais et les risques du retour sont toujours à la charge de l'acquéreur.

### §8 Garantie

Étendue - Les produits sont garantis contre tout défaut de matière ou de fabrication pendant une durée de 24 mois sur les composants de commande et de 60 mois sur les moteurs de volets roulants et de protection solaire, à compter de la date de fabrication figurant sur le moteur. Les interventions au titre de la garantie ne sauraient avoir pour effet de prolonger ou renouveler la durée de celle-ci. Au titre de cette garantie, la seule obligation incombant au vendeur sera le remplacement gratuit ou la réparation du produit ou de l'élément reconnu défectueux par ses services sauf si ce mode de dédommagement s'avère impossible ou disproportionné.

Pour bénéficier de la garantie, tout produit doit être, au préalable, soumis au service après-vente du vendeur dont l'accord est indispensable pour tout remplacement. Les frais éventuels de port sont à la charge de l'acheteur.

Exclusions - La garantie ne joue pas pour les vices apparents. Sont également exclus les défauts et détériorations provoqués par l'usure naturelle ou par un accident extérieur (montage erroné, entretien défectueux, utilisation anormale...), ou encore par une modification du produit non prévue ni spécifiée par le vendeur. S'il ressort lors du contrôle, que la réclamation fait suite à une manipulation inappropriée (comme par exemple mauvais raccordement, dommages mécaniques, mauvais emploi, etc...), la garantie est exclue.

### **§9 Facturation et conditions de paiement**

Sauf convention contraire, les règlements seront effectués aux conditions suivantes : - 30 jours à compter de la réception des marchandises. En cas de règlement anticipé par rapport au délai de paiement ci-dessus, le vendeur accorde un escompte de 1 % du montant hors taxe de la facture.

Retard ou défaut – En cas de retard de paiement, le vendeur pourra suspendre toutes les commandes en cours, sans préjudice de toute autre voie d'action. Toute somme non payée à l'échéance figurant sur la facture entraîne de plein droit l'application de pénalités d'un montant égal au taux d'intérêt appliqué par la Banque Centrale Européenne à son opération de refinancement la plus récente majorée de 7 points de pourcentage sans pouvoir être inférieur à une fois et demie le taux de l'intérêt légal. Ces pénalités seront exigibles le lendemain de la date de règlement indiqué sur la facture sans qu'un rappel soit nécessaire.

Exigence de garanties ou règlement – Toute détérioration du crédit de l'acheteur pourra justifier l'exigence de garanties ou d'un règlement comptant ou par traite payable à vue, avant exécution des commandes reçues. Aucune remise pour paiement comptant ou anticipé ne lui sera accordée.

### **§10 Réserve de propriété**

Les marchandises livrées restent la propriété de BECKER S.E.A. jusqu'à leur paiement intégral (prix en principal et accessoires) (loi n° 80-335 du 12/05/80). Les dispositions ci-dessus ne font pas obstacle dès la livraison des marchandises, au transfert à l'acheteur des risques de perte ou de détérioration des biens soumis à réserve de propriété ainsi que des dommages qu'ils pourraient occasionner. L'acheteur devra souscrire une assurance garantissant les risques nés à compter de la délivrance des marchandises.

### **§11 Attribution de juridiction**

Loi applicable – Seront seuls compétents en cas de litige de toute nature ou de contestation relative à la formation ou l'exécution de la commande, les tribunaux du siège social du vendeur à moins que le vendeur ne préfère saisir toute autre juridiction compétente.

Cette clause s'applique même en cas de référé, de demande incidente ou de pluralité des défendeurs ou d'appel en garantie, et quels que soient le mode et les modalités de paiement, sans que les clauses attributives de juridiction pouvant exister sur les documents des acheteurs puissent mettre obstacle à l'application de la présente clause. Toutes nos ventes sont conclues selon la loi française.

BECKER S.E.A. France SAS au capital de 167 695  
– RCS CRÉTEIL B402059000 – Code APR 321B – SIRET 40205900000032





### *La confiance ...*

.....

... avec BECKER, un sentiment  
auquel vos clients et vous-même  
pouvez vous fier en toute sécurité.  
Car nous poursuivons un objectif  
commun : satisfaire la clientèle  
grâce à des produits innovants et  
un service compétent.  
Ensemble tout simplement.

**Avec BECKER.**

BECKER S.E.A. sas

Moteurs et commandes pour volets  
roulants, protections solaires et  
portes

24/32 Avenue de l'Epi d'Or  
Zone Industrielle de l'Epi d'Or  
F-94800 Villejuif

Tél. : +33 (0) 1 / 56 70 46 46  
Fax : +33 (0) 1 / 46 86 75 37

contact@becker-france.com  
www.becker-france.com

